

SLABOPROUDÉ ROZVODY:

- datový kabel CAT 5e vnitřní
- datový kabel CAT 5e venkovní
- kabel MAR - JYSTY 2*2*0,8
- kabel REK - SYKFY 2*2*0,5

- Slaboproudé kabely budou uloženy v elektroinstalčních trubkách pod omítkou.
- Slaboproudé rozvody budou vedeny odděleně od silových a je možné je svazkovat.

LEGENDA :

- RP2 - podružný rozvaděč SO3-1NP
- RP3 - podružný rozvaděč SO3-2NP
- RV - rozvaděč výtlahu - dodávka výtlahu
- R FVE - rozvaděč fotovoltaické elektrárny - dodávka FVE
- MET - hlavní ekvipotenciální přípojnice

- REK - rekuperační jednotka
- OR - ovládací jednotka rekuperace
- CO - čidlo CO rekuperace

- T2 - snímač teploty a vlhkosti místnosti MaR
- OJ - ovládací jednotka žaluzie vestavná
- BQ - čidlo rychlosti větru

- XD - vývod datového kabelu CAT 5e - 2,5m
- XD1 - zásuvka datová jedonosobná vestavná 1*RJ45 CAT5e

- E 1 - Svítidlo nástropní LED - 30W, 3990lm,230V,50Hz
- E 2 - Svítidlo nástropní LED - 16W, 1980lm,230V,50Hz, IP54
- E 3 - Svítidlo nástropní LED - 18W, 2240lm,230V,50Hz, IP54
- E 4 - Svítidlo nástropní LED - 58W, 7280lm,230V,50Hz, IP54
- E 5 - Svítidlo nástropní LED - 24W, 2840lm,230V,50Hz, IP54
- E 6 - Svítidlo nástropní LED - 42W, 5270lm,230V,50Hz
- E 7 - Svítidlo nástenné LED - 12W, 1500lm,230V,50Hz, IP54
- E 8 - Svítidlo nástenné LED - 12W, 1500lm,230V,50Hz, IP54
- E 9 - Svítidlo nástropní LED - 14W, 1760lm,230V,50Hz, IP54
- E10 - Svítidlo nástenné LED s čidlem pohybu - 24W, 2840lm,230V,50Hz, IP54
- E11 - Svítidlo nástenné LED - 12W, 1500lm,230V,50Hz, IP54
- E12 - Svítidlo nástenné LED s čidlem pohybu - 12W, 1500lm,230V,50Hz, IP54
- E13 - Svítidlo nástropní LED - 14W, 1740lm,230V,50Hz, IP54 -
- N 1 - Svítidlo nouzové LED - 2W, 1 hod,230V,50Hz

- M 1 - odvětrávací ventilátor s časovým doběhem 230V,50Hz ovládaný samostatným zapínacím tlačítkem
- M 2 - odvětrávací ventilátor s časovým doběhem 230V,50Hz ovládaný společně s osvětlením
- M 4 - odvětrávací ventilátor 230V,50Hz ovládaný vypínačem

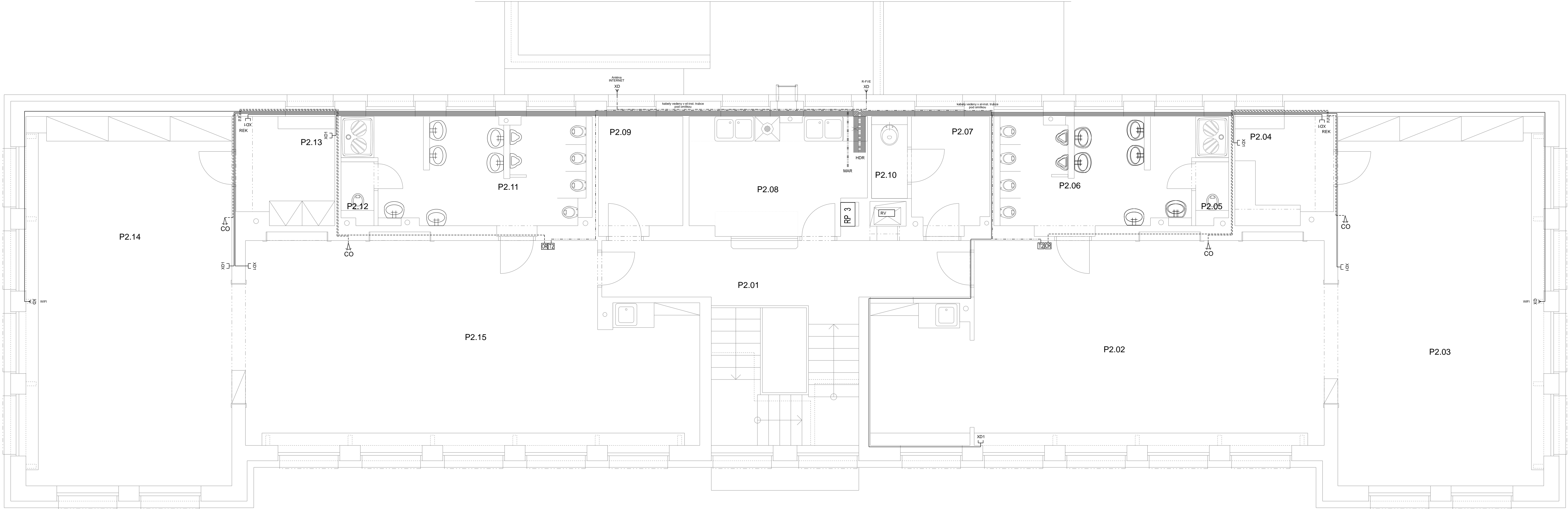
- V 1 - spínač jednopólový vestavný 230V,10A,50Hz
- V 2 - přepínač střídavý vestavný 230V,10A,50Hz
- V 3 - vypínač sériový vestavný 230V,10A,50Hz
- V 4 - přepínač třížvý vestavný 230V,10A,50Hz
- V 6 - ovladač zapínací ventilátoru vestavný 230V,10A,50Hz
- PIR1 - pohybový mikrovlnný spínač osvětlení nástropní 230V,10A,50Hz

- X 1 - zásuvka vestavná 16A,230V,50Hz
- X 2 - zásuvka dvojitá vestavná 16A,230V,50Hz
- X20 - zásuvka dvojnásobná vestavná 2*16A,230V,50Hz
- X30 - zásuvka trojnásobná vestavná 3*16A,230V,50Hz
- X 4 - zásuvka 16A,400V/5P, 50Hz,IP44
- X 6 - kabelový vývod 230V - 2,5m
- X 7 - vývod ochranného pospojování - 2,5m

Tabulka místností	
Číslo	Jméno
P1.19	SCHODIŠTĚ
P1.18	WC PŘEDSÍN
P1.17	WC
P1.16	UKLIDOVÁ KOMORA
P1.15	UMÝVÁRNA
P1.14	WC
P1.13	SKLAD HRAČEK
P1.12	LEHÁRNA
P1.11	DENNÍ MÍSTNOST
P1.10	KANCELÁŘ
P1.09	KOMORA
P1.08	ZÁDVEŘÍ
P1.07	DENNÍ MÍSTNOST
P1.06	LEHÁRNA
P1.05	SKLAD LEHÁTEK
P1.04	WC
P1.03	UMÝVÁRNA
P1.02	PŘÍPRAVNA
P1.01	CHODBA

TENTO VÝKRES PODLEHÁ OCHRANĚ DLE PŘÍSLUŠNÝCH USTANOVENÍ AUTORSKEHO ZÁKONA A ETICKÉHO ŘÁDU ČKAIT.
KOPÍROVÁNÍ A PUBLIKOVÁNÍ BEZ SOUHLASU AUTORA JE ZAKÁZANO

INVESTOR:	Město Chrudim, Resselovo náměstí 77, 537 16 Chrudim IČO: 00270211		
MÍSTO STAVBY:	MŠ Strojařů 846, Chrudim 537 01		
HLAVNÍ PROJEKTANT:			
NÁZEV AKCE:	Snížení energetické náročnosti budovy MŠ Strojařů, Chrudim SO 03 - Objekt MŠ - jižní pavilon	DATUM: 02 / 2022 Č. ZAK. : 1395/06/2021 STUPEŇ PD: DPS	PARÉ:
ČÁST:	D 1.4.3 - ELEKTROINSTALACE	MĚŘÍTKO : 1:50	
VÝKRES :	SLABOPROUDÉ OBVODY 1NP	ČÁST VÝKRESU: 1 ČÍSLO VÝKRESU: EL 03	



SLABOPROUDÉ ROZVODY:

- datový kabel CAT 5e vnitřní
 - datový kabel CAT 5e venkovní
 - kabel MAR - JYSTY 2*2*0,8
 - kabel REK - SYKFY 2*2*0,5
- Slaboproudé kabely budou uloženy v elektroinstalačních trubkách pod omítkou.
- Slaboproudé rozvody budou vedeny odděleně od silových a je možné je svazkovat.

LEGENDA :

- RP2 - podružný rozvaděč SO3-1NP
RP3 - podružný rozvaděč SO3-2NP
RV - rozvaděč výtahu - dodávka výtahu
R FVE - rozvaděč fotovoltaické elektrárny - dodávka FVE
MET - hlavní ekvipotenciální přípojnice

- REK - rekuperační jednotka
OR - ovládací jednotka rekuperace
CO - čísto CO rekuperace

- T2 - snímač teploty a vlhkosti místnosti MaR
OJ - ovládací jednotka žaluzií vestavná
BO - čísto rychlosti větru

- XD - vývod datového kabelu CAT 5e - 2,5m
XD1 - zásuvka datová jednorázobná vestavná 1*RJ45 CAT5e

- E 1 - Svídlo nástropní LED - 30W, 3990lm,230V,50Hz
E 2 - Svídlo nástropní LED - 16W, 1980lm,230V,50Hz, IP54
E 3 - Svídlo nástropní LED - 18W, 2240lm,230V,50Hz, IP54
E 4 - Svídlo nástropní LED - 58W, 7280lm,230V,50Hz, IP54
E 5 - Svídlo nástropní LED - 24W, 2840lm,230V,50Hz, IP54
E 6 - Svídlo nástropní LED - 42W, 5270lm,230V,50Hz
E 7 - Svídlo nástropní LED - 12W, 1500lm,230V,50Hz, IP54
E 8 - Svídlo nástropní LED - 12W, 1500lm,230V,50Hz, IP54
E 9 - Svídlo nástropní LED - 14W, 1740lm,230V,50Hz, IP54
E10 - Svídlo nástropní LED s číselným pohybem - 24W, 2840lm,230V,50Hz, IP54
E11 - Svídlo nástropní LED - 12W, 1500lm,230V,50Hz, IP54
E12 - Svídlo nástropní LED s číselným pohybem - 12W, 1500lm,230V,50Hz, IP54
E13 - Svídlo nástropní LED - 14W, 1740lm,230V,50Hz, IP54
N 1 - Svídlo nouzové LED - 2W, 1 hod,230V,50Hz

- M 1 - odvětrávací ventilátor s časovým doběhem 230V,50Hz

- ovládaný samostatným zapínacím tlačítkem

- M 2 - odvětrávací ventilátor s časovým doběhem 230V,50Hz

- ovládaný společně s osvětlením

- M 4 - odvětrávací ventilátor 230V,50Hz

- ovládaný vypínačem

- V 1 - spínač jednopólový vestavný 230V,10A,50Hz

- V 2 - přepínač střídavý vestavný 230V,10A,50Hz

- V 3 - vypínač sériový vestavný 230V,10A,50Hz

- V 4 - přepínač křížový vestavný, 230V,10A,50Hz

- V 6 - ovladač zapínací ventilátoru vestavný 230V,10A,50Hz

- PIR1 - pohybový mikrovlnný spínač osvětlení nástropní 230V,10A,50Hz

- X 1 - zásuvka vestavná 16A,230V,50Hz

- X 2 - zásuvka dvojitá vestavná 16A,230V,50Hz

- X20 - zásuvka dvojnásobná vestavná 2*16A,230V,50Hz

- X30 - zásuvka trojnásobná vestavná 3*16A,230V,50Hz

- X 4 - zásuvka 16A,400V,5P, 50Hz,IP44

- X 6 - kabelový vývod 230V - 2,5m

- X 7 - vývod ochranného pospojování - 2,5m

Tabulka místností	
Číslo	Jméno
P2.01	CHODBA
P2.02	DENNÍ MÍSTNOST
P2.03	LEHÁRNA
P2.04	SKLAD LEHÁTEK
P2.05	WC
P2.06	UMÝVÁRNA
P2.07	KOMORA
P2.08	PŘÍPRAVNA
P2.09	SKLAD POMŮCEK
P2.10	ÚKLIDOVÁ KOMORA
P2.11	UMÝVÁRNA
P2.12	WC
P2.13	SKLAD LEHÁTEK
P2.14	LEHÁRNA
P2.15	DENNÍ MÍSTNOST

TENTO VÝKRES PODLEHÁ OCHRANĚ DLE PŘÍSLUŠNÝCH USTANOVENÍ
AUTORSKEHO ZÁKONA A ETICKÉHO ŘÁDU ČKAIT.
KÓPIROVÁNÍ A PUBLIKOVÁNÍ BEZ SOUHLASU AUTORA JE ZAKÁZÁNO

INVESTOR:	Město Chrudim, Resselovo náměstí 77, 537 16 Chrudim IČO: 00270211		
MÍSTO STAVBY:	MŠ Strojářů 846, Chrudim 537 01		
HLAVNÍ PROJEKTANT:			
NÁZEV AKCE:	Snížení energetické náročnosti budovy MŠ Strojářů, Chrudim SO 03 - Objekt MŠ - jižní pavilon	DATUM: 02 / 2022 Č. ZAK. : 1395/06/2021 STUPEŇ PD: DPS	PARÉ:
ČÁST:	D 1.4.3 - ELEKTROINSTALACE	MĚŘÍTKO : 1:50	
VÝKRES :	SLABOPROUDÉ OBVODY 2NP	ČÁST VÝKRESU: 2 ČÍSLO VÝKRESU: EL 03	